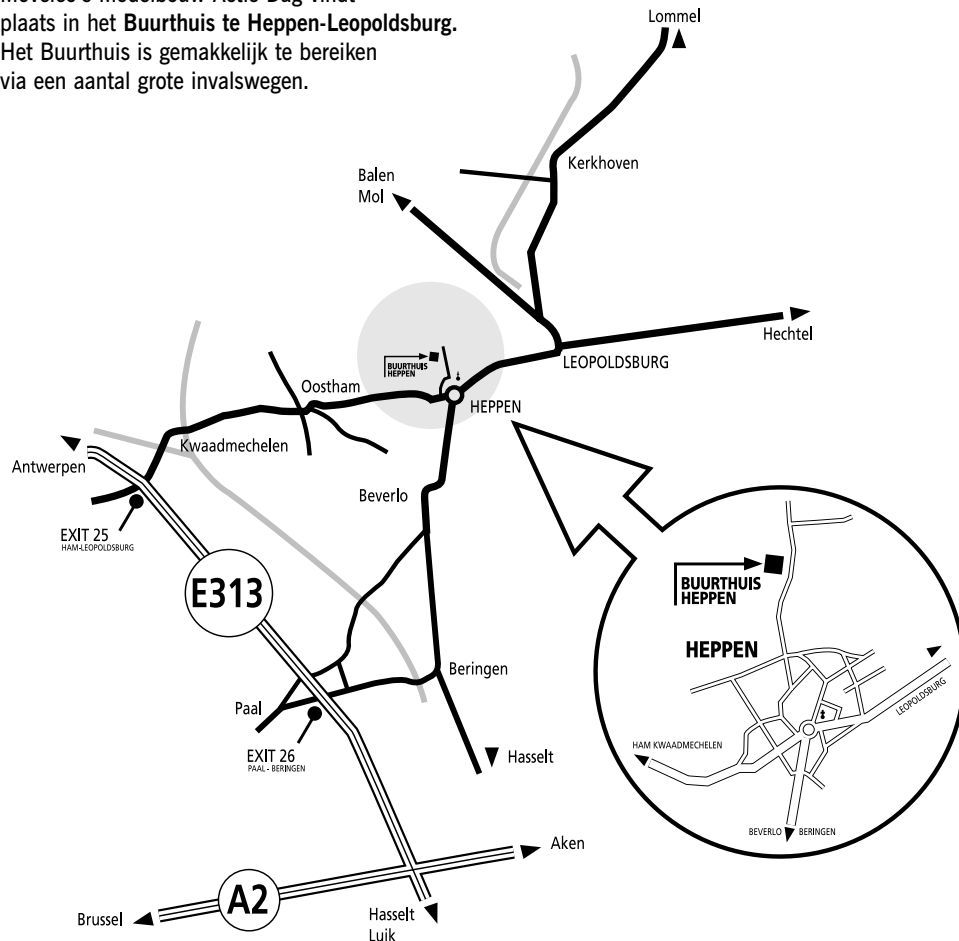


... waar kan je ons vinden ...

Moveleo's Modelbouw Actie Dag vindt plaats in het Buurthuis te Heppen-Leopoldsburg. Het Buurthuis is gemakkelijk te bereiken via een aantal grote invalswegen.



... contactadressen ...

Je kan ons best op volgende manieren contacteren:

Per brief: **Moveleo, Postbus 13, 3970 Leopoldsburg**  
Via e-mail: [moveleo@be.tf](mailto:moveleo@be.tf)

Bezoek ook onze website voor meer informatie en een overzicht van onze activiteiten in de komende maanden:

<http://www.moveleo.be.tf>



DE MODELBOUW VERENIGING LEOPOLDSBURG ORGANISEERT

# MOVELEO'S MODELBOUW ACTIE DAG

met o.a.  
volgende  
WORKSHOPS

Basistechnieken  
en materialen

Het werken met  
resin/photo-etch

Airbrusstechnieken

Het plaatsen van decals

Washen / weatheren

Dioramabouw

HINTS & TIPS  
stand

DOE-HET-ZELF  
stand

uitgebreide  
TENTOONSTELLING  
clubmodellen



## Zat. 13 APRIL

### BUURTHUIS HEPPEN LEOPOLDSBURG

van 13.30-17.00 uur

▶ **GRATIS TOEGANG**

Met de medewerking van de  
Gemeentelijke Culturele Raad Leopoldsburg

# MOVÉLEO'S MODELBOUW ACTIE DAG

Beste modelbouwliehebber,

plak je zelf al een tijdje modellen, maar bereik je nooit die resultaten die je ziet in de diverse modelbouwmagazines? Ben je al een tijdje op zoek naar het antwoord van een bepaald modelbouwprobleem? Ja? Dan is de formule van Movéleo's Modelbouw Actie Dag iets waar je naar uit moet kijken.

Op zaterdag 13 april organiseert de Modelbouw Vereniging Leopoldsborg immers haar eerste Tentoonstelling en Workshop namiddag. In een 6-tal workshops van ± 15 à 20 minuten elk worden de basisknepen van de modelbouwhobby aan het licht gebracht. Een overzicht van de diverse workshops vind je hiernaast.

Heb je niet zo veel zin in een workshop? Dan kan je steeds terecht aan onze Hints & Tips stand waar ervaren modelbouwers je zullen helpen met al je plastic modelbouw problemen. Je mag dus zeker je eigen model meebrengen!

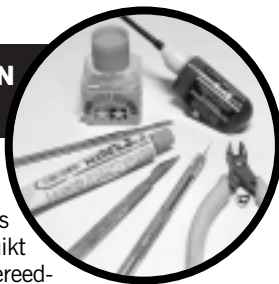
Tenslotte is er ook onze DOE-HET-ZELF stand waar je op enkele modellen de net aangeleerde technieken meteen kan uitproberen, of gewoon een namiddagje kan komen modelbouwen en meteen kan profiteren van het advies van enkele 'rotten' in het vak.

Uiteraard zijn ook de niet modelbouwers van harte welkom om een kijkje te komen nemen naar een overzichtstentoonstelling van de modellen die onze leden in de voorbije 8 jaar verwezenlijkt hebben.

De toegang en deelname aan de workshops is bovendien volledig GRATIS

Alvast tot dan!

## BASISTECHNIKEN EN MATERIALEN



▶ Een goed model kan je slechts realiseren als je gebruikt maakt van het juiste gereedschap. In de handel is heel wat gespecialiseerd gereedschap ter beschikking, maar er zijn ook heel wat huis-tuin en keukenmiddeltjes die zeker voor een beginnend modelbouwer interessant kunnen zijn. Naast goed gereedschap is ook de kennis van een paar basis-bouwtechnieken van belang als men een model aanvangt. Een goed gebouwd model vormt immers de perfecte basis voor alle andere stappen, zoals het airbrushen, schilderen, weatheren enz... Voor modelbouw geldt dus ook goed begonnen is half gewonnen.

## PHOTO-ETCH EN RESIN TOOLS



▶ Modelbouw is alles zelf maken! Dit is uiteraard een ideaal scenario. Voor de detailreaks zijn er tegenwoordig echter diverse update sets in resin (giethars) en etched-metal (uit koper geëtsede onderdelen) beschikbaar. Zoals reeds gezegd worden deze sets voornamelijk gebruikt om een model verder te detailleren of bijvoorbeeld om te vormen tot een speciale versie. Het gebruik van deze materialen vereist een specifieke aanpak en toch wel wat meer geavanceerd materiaal om een goed resultaat te bekomen. In deze workshop laten we je kennis maken met deze materialen en hoe je ze het best kan aanwenden.

## AIRBRUSH TECHNIKEN



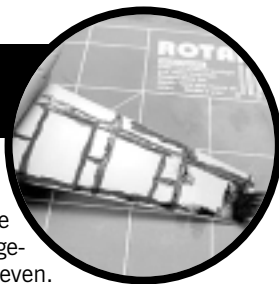
▶ Wellicht de belangrijkste schakel in het modelbouwproces is het schilderen van het model. Daar waar de meesten in hun kindertijd gewoon met een penseel aan de slag gingen, zal de meer veeleisende modelbouwer toch voor een airbrush kiezen aangezien het werk veel fijner is en je er speciale effecten mee kan bekomen. In onze workshop belichten we de te gebruiken verven, verdunners enz. Uiteraard laten we je zien hoe de airbrush werkt en hoe je op een gemakkelijke, simpele manier al snel verrassende resultaten kan bereiken. Je zal versteld staan hoe eenvoudig het is.

## HET PLAATSEN VAN DECALS



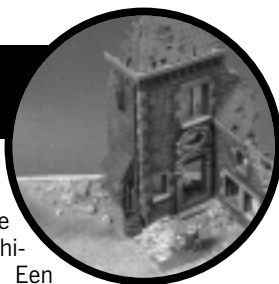
▶ Hoeveel hebben er al niet zitten vloeken toen ze die 'plakkertjes' op hun model moesten plaatsen? "Decals zetten" is een werk voor rustige zielen, doch vereist geen speciale vaardigheden. Toch zijn er verschillende weetjes en producten die je het leven heel wat makkelijker kunnen maken.

## WASHEN EN WEATHEREN



▶ Met een airbrush kan je de eerste aanzet tot een doorgedreven weathering geven. Weathering is niets anders dan het model er verouderd en eventueel beschadigd laten uitzien. Hiervoor zijn verschillende technieken mogelijk. De meest gebruikte is het plaatsen van een wash, gevolgd door een drybrush. Deze basis 'verouderings technieken' worden aangehaald met daarbij uiteraard een overzicht van alle verschillende materialen en gereedschappen die daar voor nodig zijn zoals olieverf, pastels, pastelpotloden,...

## DIORAMABOUW



▶ Nu ons model klaar is willen we het ook graag in de schijnwerpers plaatsen. Een mooi afgewerkt grondplaatje om ons model op te presenteren kan hier alvast toe bijdragen. Sommigen zullen echter de uitwerking van een volledig diorama prefereren. Heel wat materiaal om diorama's te maken is overigens in de vakhandel te verkrijgen (gebouwen, ruïnes, enz.) Onze workshop zal zich voornamelijk bezig houden met het eenvoudig vervaardigen van realistisch grondwerk zijnde stenen, gras, modder, enz...



Een volledige workshop ronde duurt ± 1 1/2 uur - De verschillende workshops worden in een rotatiesysteem afgewerkt en ± elk uur wordt met een nieuwe ronde gestart.