



ENVIRE SYSTEM CO.,LTD.

บริษัท เอ็นไวร์ ซิสเต็ม จำกัด

The Perfect Wastewater Treatment Plant , You can trust

“เอ็นไวร์ ซิสเต็ม” เป็นบริษัทฯ รับศึกษา ออกแบบและรับเหมาก่อสร้างระบบบำบัดน้ำดีและน้ำเสีย โดยมีทีมงานที่มีคุณวุฒิและประสบการณ์ และมีผลงานมากกว่า 15 ปี (มีลูกค้ามากกว่า 100 โครงการ) จากประสบการณ์ที่ยาวนาน บริษัทฯ ได้ศึกษา ออกแบบ และพัฒนารูปแบบต่าง ๆ ในการบำบัดน้ำเสีย สำหรับโรงงานอุตสาหกรรมต่าง ๆ ตลอดจนน้ำเสียจากบ้าน, ที่อยู่อาศัย, รวมไปถึงระบบบำบัดน้ำเสียรวมสำหรับชุมชนใหญ่

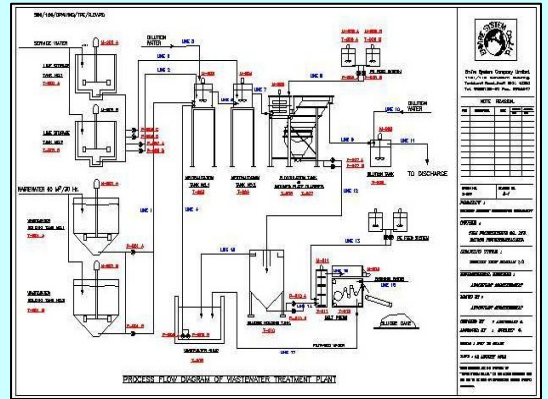
“เอ็นไวร์ ซิสเต็ม” ให้คำปรึกษา และให้บริการข้อมูล แก่ลูกค้าและผู้สนใจ เพื่อประกอบการตัดสินใจ ตลอดจนนำเสนอรูปแบบต่าง ๆ ที่เหมาะสมแก่ท่าน เช่น การศึกษารายละเอียด (Feasibility Study), การออกแบบระบบ, การจัดหาอุปกรณ์ ตลอดจนรับเหมาก่อสร้าง รวมถึงให้บริการควบคุมระบบหลังจากการส่งมอบงานไปแล้ว

ขอบเขตและลักษณะการให้บริการ

- ศึกษา, วิเคราะห์คุณภาพ แนะนำแนวทาง และให้คำปรึกษาในการบำบัดน้ำเสีย
- ออกแบบ, จัดหาอุปกรณ์ และรับเหมาก่อสร้าง
- ควบคุมระบบบำบัดน้ำเสียและทำรายงานส่งหน่วยราชการ งานค้นคว้าและวิจัยเกี่ยวกับการบำบัดน้ำดี/น้ำเสีย และบริการจัดหาข้อมูลตามที่ถูกค้าต้องการ

นโยบายการทำงานของบริษัทฯ

- พัฒนา และคิดค้นเทคโนโลยีใหม่ ๆ เสมอ
- ใช้เทคโนโลยีที่มีประสิทธิภาพด้วยราคาที่เหมาะสม
- การควบคุมระบบ/ทะนุบำรุงระบบ ทำได้ง่าย
- รับประกันคุณภาพน้ำตามที่ได้ตกลงไว้
- รักษามาตรฐานงานก่อสร้างให้ได้ตามมาตรฐานที่กำหนด
- คัดเลือกบุคลากรที่มีคุณภาพสำหรับบริการลูกค้า
- ให้คำแนะนำและเสนอข้อมูลที่ถูกต้องตามหลักวิชาการ



Feasibility Study / Detail Design before construction



Food Processing Wastewater Treatment Plant



UASB TANK

กลุ่มลูกค้าที่ “เอ็นไวร์ ซิสเต็ม” ให้บริการ

เพื่อให้ลูกค้ามีความมั่นใจว่าน้ำเสียหลังจากการบำบัดให้มีคุณภาพเป็นไปตามมาตรฐานน้ำทิ้งตามกำหนดของหน่วยราชการที่เกี่ยวข้อง ทางบริษัทฯ ได้มีขั้นตอนในการออกแบบอย่างถูกต้อง เริ่มตั้งแต่การเก็บข้อมูลขั้นต้น, เก็บตัวอย่างน้ำมาวิเคราะห์คุณสมบัติ, ทำระบบจำลองเพื่อหาประสิทธิภาพ, ออกแบบอย่างถูกต้องตามหลักวิชาการโดยวิศวกรผู้เชี่ยวชาญ

ผลงานต่างๆที่ผ่านมาจึงเป็นที่ยอมรับของลูกค้ากลุ่มต่างๆอาทิเช่น

- กลุ่มอุตสาหกรรมยานยนต์
- กลุ่มผลิตภัณฑ์ยา
- กลุ่มอุตสาหกรรมเซรามิค
- กลุ่มอาหารและเครื่องดื่มต่าง ๆ
- กลุ่มผลิตภัณฑ์ปุ๋ย
- กลุ่มห้องทดลอง ,วิเคราะห์ทางวิทยาศาสตร์
- กลุ่มไมโครอิเล็กทรอนิกส์
- กลุ่มน้ำเสียชุมชน, ที่พักอาศัยและศูนย์การค้า
- กลุ่มพลาสติกและปิโตรเคมี
- กลุ่มโรงผลิตกระแสไฟฟ้า
- กลุ่มอุตสาหกรรมโลหะ
- กลุ่มอุตสาหกรรมกระดาษและเยื่อกระดาษ
- กลุ่มผลิตภัณฑ์ฟอกย้อมและสิ่งทอ

และกลุ่มอุตสาหกรรมอื่น ๆ อีกมากมาย

รายละเอียดเบื้องต้นของน้ำเสียจากกลุ่ม

อุตสาหกรรมต่างๆ

กลุ่มอุตสาหกรรมยานยนต์

น้ำเสียโดยภาพรวมของกลุ่มนี้จะมี น้ำมัน, สี, โลหะหนัก, และสารอินทรีย์ การบำบัดน้ำเสียดังกล่าว ประกอบด้วยระบบบำบัดทางกายภาพ, เคมี และชีวภาพ และระบบแยกตะกอน รายละเอียดของน้ำเสียแต่ละโรงงานจะแตกต่างกันไป ภาพรวมของการบำบัดน้ำเสียกลุ่มนี้ถือว่าค่อนข้างซับซ้อน เนื่องจากมีสารหลายชนิดที่ต้องกำจัด

กลุ่มอุตสาหกรรมเซรามิค

เป็นน้ำเสียจากการผลิตกระเบื้องหรือสุขภัณฑ์ต่างๆ น้ำเสียส่วนใหญ่จะปนเปื้อนด้วยดิน หิน และแร่ธาตุต่างๆ สี และน้ำมัน การบำบัดไม่ซับซ้อน แต่จะมีข้อจำกัดคือ ด้วยปริมาณสารแขวนลอยที่สูงการบำบัดจึงต้องใช้ถังตกตะกอนชนิดพิเศษ (Inclined Plate Clarifier) และระบบจะต้องมีระบบบำบัดตะกอน น้ำเสียที่บำบัดแล้วอาจนำกลับไปใช้ใหม่ในเฉพาะบางขั้นตอนเพื่อลดต้นทุนค่าน้ำดิบ

กลุ่มอุตสาหกรรมอาหารและเครื่องดื่ม

กลุ่มอุตสาหกรรมอาหารและเครื่องดื่ม จะมีสารอินทรีย์ในปริมาณค่อนข้างสูง อาจจะมีน้ำมันและไขมันตลอดจนสารแขวนลอย (ขึ้นอยู่กับชนิดของการผลิต) การบำบัดส่วนใหญ่จะเป็นการบำบัดทางชีวภาพ ระบบที่ใช้ได้แก่ UASB (Upflow Anaerobic Sludge Blanket), ระบบตะกอนเร่ง, บ่อเติมอากาศ แต่ละระบบจะมีข้อดี, ข้อเสียแตกต่างกัน น้ำเสียหลังการบำบัดอาจพิจารณานำกลับไปใช้ใหม่ เช่นรดน้ำต้นไม้ หรือล้างพื้น

กลุ่มฟอกย้อม และสิ่งทอ/เยื่อกระดาษ

จากการศึกษาที่ยาวนานและมีประสบการณ์ในการออกแบบมากกว่า 20 โรงงาน เอ็นไวร์ฯ ได้พัฒนาระบบการบำบัดที่เหมาะสมต่อน้ำเสียดังกล่าว (เป็นรูปแบบของบริษัทเอง) ซึ่งมีประสิทธิภาพสูงและต้นทุนในการบำบัดต่ำลง น้ำเสียส่วนใหญ่จะมีอุณหภูมิสูง, มีสีเข้ม, และมีปริมาณ BOD และ COD สูงปานกลาง การบำบัดจะมีขบวนการบำบัดทางเคมี, ชีวภาพ และระบบกำจัดตะกอน

กลุ่มน้ำเสียชุมชน, ที่พักอาศัยและศูนย์การค้า

บริษัทสามารถออกแบบระบบให้เหมาะสมกับลักษณะภูมิประเทศ เช่น Packag-Onsite , RBC , Activated Sludge , Stabilization Pond นอกจากนี้บริษัทฯ สามารถศึกษาและออกแบบถึงความเหมาะสมสำหรับระบบรวบรวมน้ำฝน /น้ำเสีย สถานที่ที่ตั้งตลอดจนงบประมาณการก่อสร้าง เพื่อการขออนุญาตก่อนก่อสร้างจริง



Inclined Plate Clarifier in Ceramic's Wastewater treatment Plant



142/7 หมู่ที่4 ซอยรามอินทรา 23 แขวงอนุสาวรีย์ เขตบางเขน กทม. 10220

142/7 Moo 4 Soi Ramintra 23 Bangkhen Bangkok 10220

TEL. 0 2900 4120-2 FAX. 0 2970 7927

Email envire2@yahoo.com , Website www.geocities.com/envire2