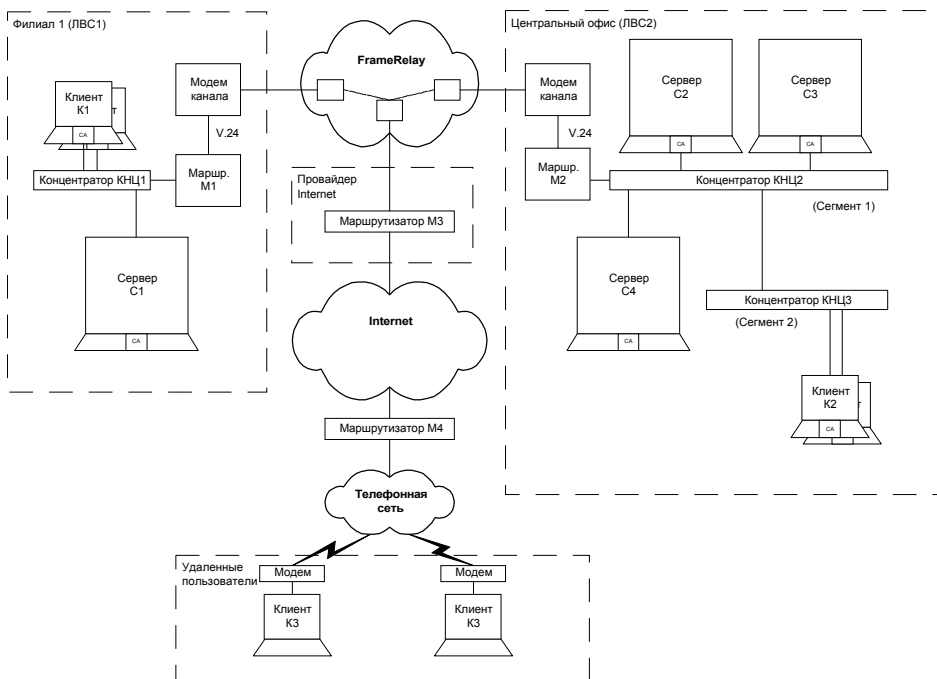


# Применение методики и инструментального средства при анализе характеристик производительности подсистемы "Аналитика": описание системы

## 1. Схема комплекса технических средств



Подсистема "Аналитика" установлена в центральном отделении (ЦО) и филиалах торговой компании. Филиалы соединены с ЦО с помощью каналов FrameRelay. К системе "Аналитика" также подсоединены мобильные пользователи через Интернет.

### Спецификация сетей

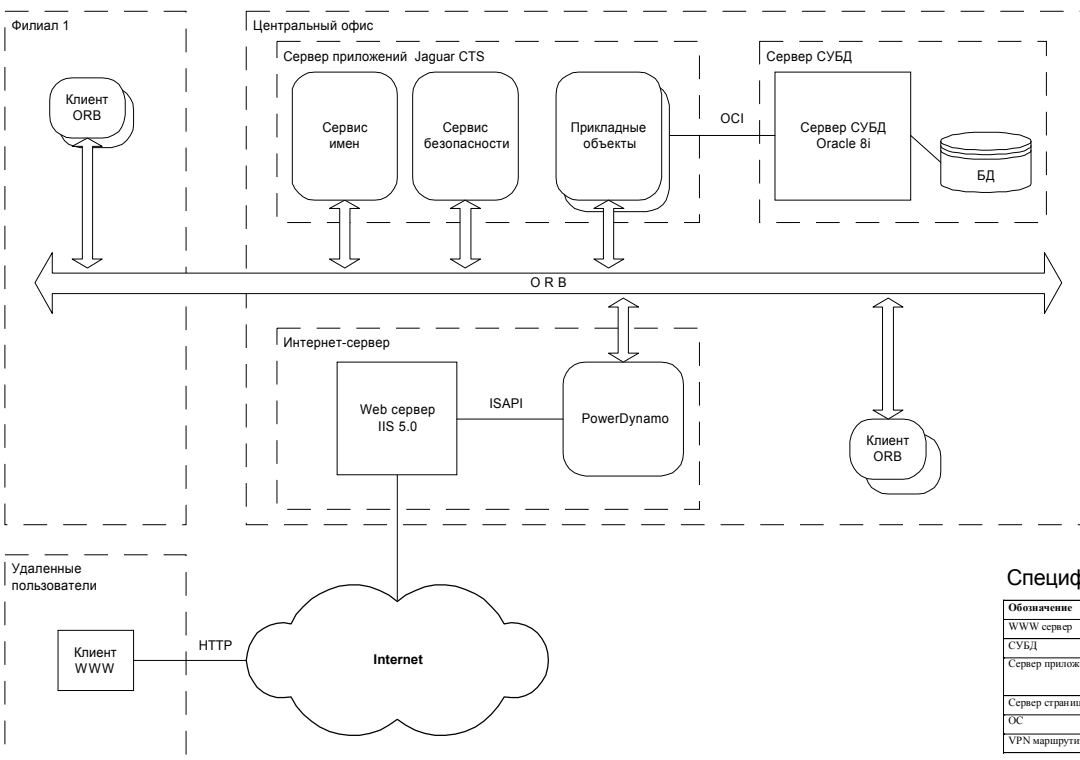
Обоз.	Число портов	Производ., бит/с	Длина сети	Вер-ть ошибки	Стандарт
Сеть 1	1	10 М	1	0	Ethernet 10Base-T
Сеть 2	1	100 М	1	0	Fast Ethernet 100Base-T
Сеть 3	1	64 К	1	0	Frame Relay
Сеть 4	3	33,6 К	1	0	V.34
Сеть 5	1	10 М	1	0	Ethernet 10Base-T

### Спецификация узлов

Обоз.	Кол-во	Описание	Время на блок, с $\cdot 10^{-3}$	Размер блока, Кбайт
M1,2	2	ZyXEL Prestige 153X, интерфейс V.24		
K1	10	VIST-1000		
K2	15	VIST-1000		
K3	3	Toshiba CDT 4015		
C1	1	Compaq PL-3000	75,1	64
C2	1	Compaq PL-370	125,2	64
C3	1	Compaq PL-530	62,5	64
C4	1	Hewlett Packard LC/66	375,0	64

## 2. Схема комплекса программных средств

Подсистема "Аналитика" построена на базе архитектуры CORBA. Удаленные Интернет-клиенты системы подключаются к серверу Интернет в ЦО. Удаленные клиенты филиала обращаются к объектам сервера приложений ЦО по протоколу IIOP.



### Спецификация ПО

Обозначение	Узел	Характеристики
WWW сервер	C4	Microsoft Internet Information Server 5.0
СУБД	C3	Oracle 8.1.7 Enterprise Edition
Сервер приложений	C2	Sybase Component Transaction Server Jaguar 3.6.1
Сервер страниц	C4	Sybase PowerDynamo
ОС	C1-4	Microsoft Windows NT 4.0
VPN маршрутизатор	C1,4	Microsoft Remote Routing and Access Server